

# COMPUTING ZUR FÖRDERUNG IHRER TRANSFORMATION

HPE ProLiant und HPE Synergy Systeme

## DIE DIGITALE TRANSFORMATION WÄCHST UND ERFOLGT IMMER SCHNELLER

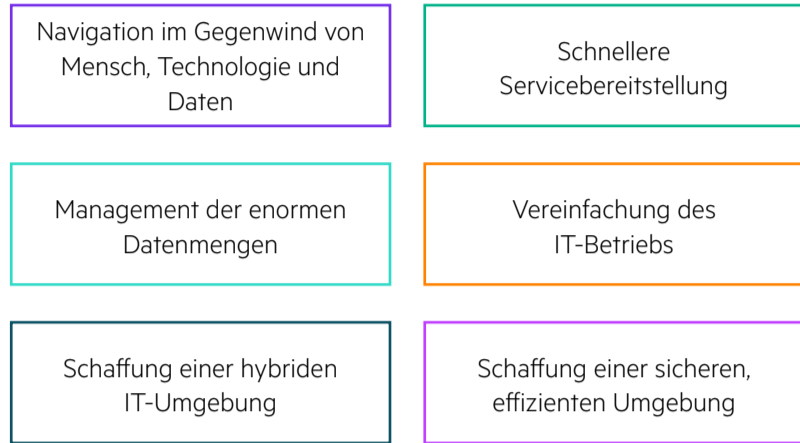
Im Jahr 2020 wird der wirtschaftliche Wert der digitalen Transformation (DX) fast 19 Billionen US-Dollar betragen – ein Betrag, der 20 % des globalen BIP entspricht.<sup>1</sup>

Eine kürzlich von Forbes durchgeführte Umfrage unter Führungskräften<sup>2</sup> ergab, dass:



## DX IST DAS ZIEL, ABER SCHWER ZU ERREICHEN

Dem DX-Erfolg stehen zahlreiche Hindernisse im Weg:



## DX-ERFOLG MIT NEUEN RECHENLÖSUNGEN VON HPE FÜR DIE NÄCHSTE DX-WELLE

Bereitstellung einer neuen und völlig veränderten Datenverarbeitungsgrundlage

### E I N S

#### UNÜBERTROFFENE WORKLOAD-OPTIMIERUNG

**Das Rätselraten beenden** über Einrichtung und Verwaltung



**Optimierung der Leistung**, Platzierung und Effizienz von Workloads, um schneller bessere Ergebnisse zu erzielen



**Bereitstellung von Workload-orientierten Cloud-Services** mit Tausenden von Bauteilkombinationen



Bauen Sie Ihre Cloud mit HPE Automatisierungstools **5 mal** schneller auf.<sup>3</sup>

Erstellen Sie Platform-as-a-Service-Umgebungen für die Migration zu Cloud-Services in nur **30 Minuten**.<sup>4</sup>

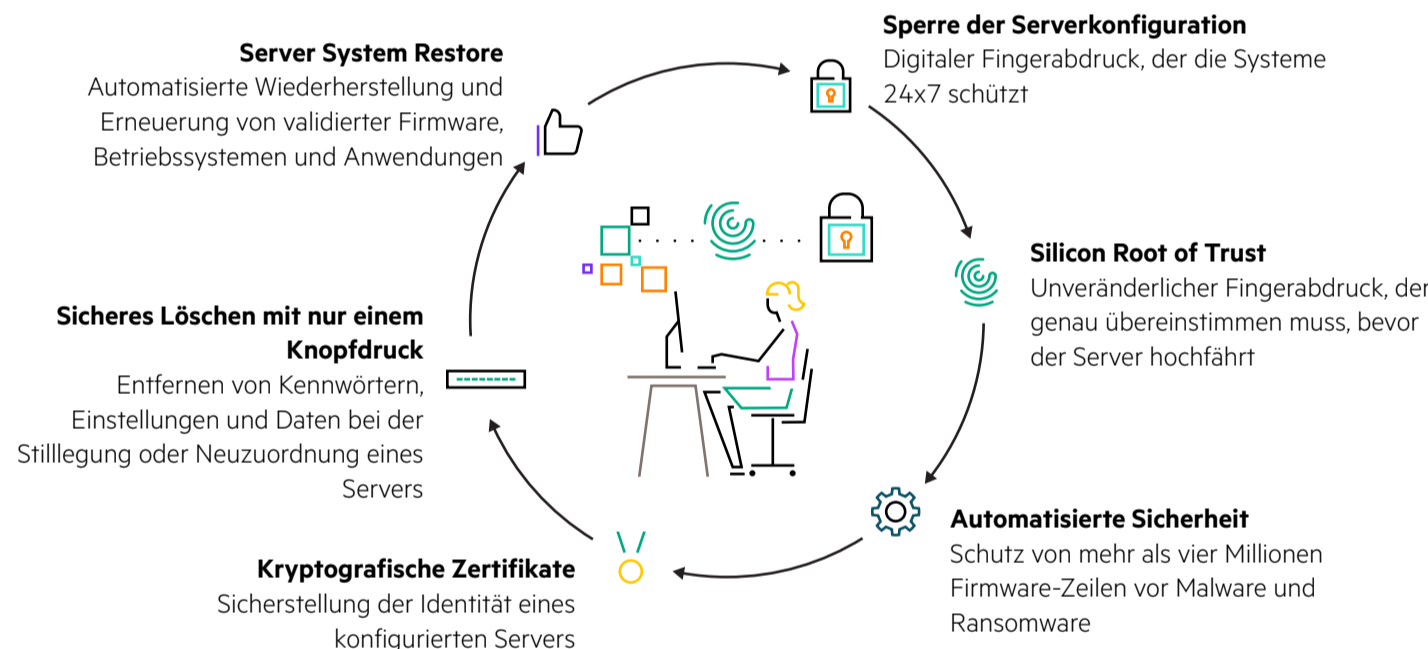
Beschleunigen Sie die VDI-Endbenutzererfahrung mit **10 mal** schnelleren Citrix®-Logins.<sup>5</sup>

Führen Sie SAP®-Lösungen bis zu **400 %** schneller durch.<sup>6</sup>

### Z W E I

#### 360-GRAD-SICHERHEIT

Optimierter ganzheitlicher Rundumblick auf die Sicherheit, die bei der Produktionslieferkette beginnt und mit einer gesicherten Stilllegung endet.



### D R E I

#### INTELLIGENTE AUTOMATISIERUNG

Vereinfacht und automatisiert Verwaltungsaufgaben, indem eine solide Grundlage für eine offene Hybrid Cloud-Plattform geschaffen wird, die durch Kombinierbarkeit ermöglicht wird.

**40 %** Steigerung der Effizienz des IT-Personals.<sup>7</sup>  
**3,8 %** höhere Benutzerproduktivität.<sup>7</sup>

**Agile Infrastruktur** ermöglicht es Ihrem Unternehmen, schnell auf die Bedürfnisse der Kunden zu reagieren.



#### HPE Integrated Lights-Out

Core Intelligence ermöglicht Berichte, Management, Warnmeldungen und Vor-Ort-/Remoteverwaltung, um Probleme schnell zu erkennen und zu lösen.



#### HPE OneView

Bietet einen automatisierten, vorlagengestützten Ansatz für die Bereitstellung, die Aktualisierung und die Integration von IT-Infrastruktur.



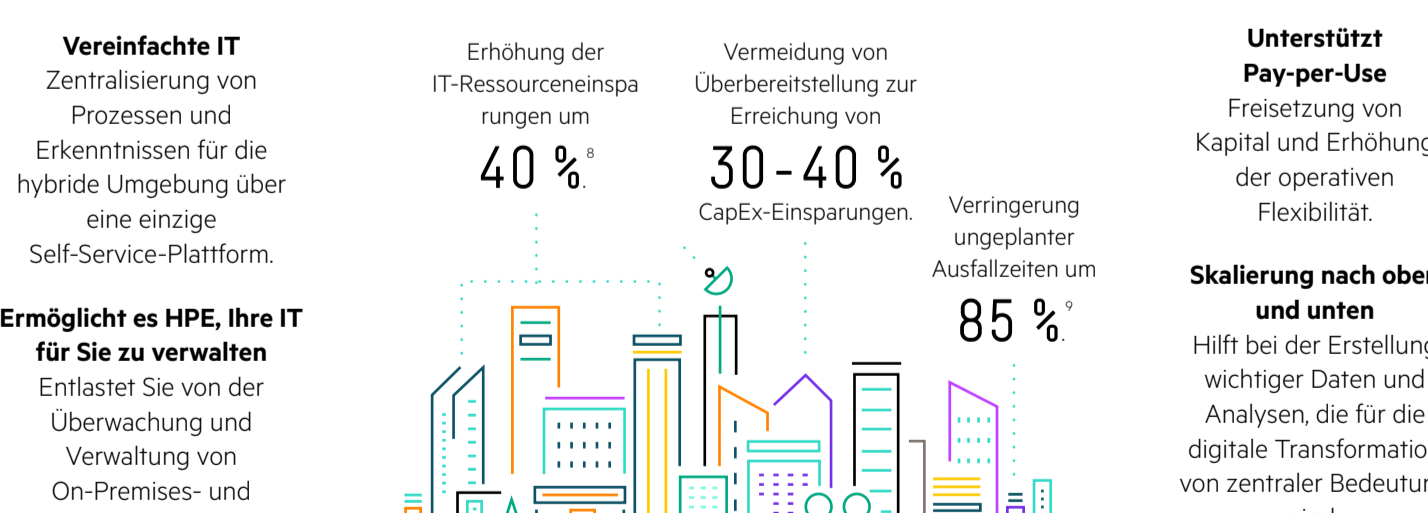
#### HPE InfoSight für Server

Fortlaufende KI-gestützte Einblicke in Serverprozesse, um Probleme vorherzusagen und zu verhindern, bevor der IT-Betrieb beeinträchtigt wird.

### V I E R

#### ALLES AS-A-SERVICE VERFÜGBAR

HPE GreenLake ermöglicht die Vorteile der modernen Cloud jetzt überall – über Edges, Co-Location-Einrichtungen, Rechenzentren und Multi-Clouds hinweg.



## VERTRAUENSWÜRDIGER PARTNER HILFT, IHR GESCHÄFT ZU VERBESSERN

Arbeiten Sie mit HPE zusammen, um ein echtes Workload-optimiertes As-a-Service-Erlebnis für Ihre gesamte hybride IT-Umgebung zu schaffen – vom Edge über den Core bis zur Cloud. Vertrauen Sie HPE, wenn es darum geht, neue und veränderte Rechenkapazitäten für Ihr modernes digitales Unternehmen bereitzustellen.

### KONTAKT

→ [hpe.com/solutions/compute](https://hpe.com/solutions/compute) und [hpe.com/pointnext](https://hpe.com/pointnext)

- ✓ **Vollständige, bewährte, validierte** Computing-Lösungen
- ✓ Strategie und Planung von **HPE Pointnext Services**
- ✓ Die Cloud, die zu Ihnen kommt, über **HPE GreenLake**
- ✓ Flexibles Finanzmodell von **HPE Finanzservices**

<sup>1</sup> IDC, Worldwide Digital Transformation Strategies, IDC Special Intelligence Service, August 2019.

<sup>2</sup> Forbes, Statistiken zur digitalen Transformation 2019 und 2020.

<sup>3</sup> Basierend auf der HPE Synergy Plattform.

<sup>4</sup> HPE Erfolgsgeschichte, „Berlin bereitet sich auf große Migration der Informations- und Kommunikationstechnologie vor“, August 2019.

<sup>5</sup> HPE Erfolgsgeschichte, „Composable Infrastructure-Plattform automatisiert IT bei den Elbe Kliniken“, Februar 2020.

<sup>6</sup> HPE Erfolgsgeschichte, „Holy Fashion profitiert von mehr Agilität dank der Composable Infrastructure“, Oktober 2019.

<sup>7</sup> IDC-Studie, Quantifizierung des geschäftlichen Werts der verbesserten IT-Agilität und Leistung mit HPE Synergy, Februar 2021.

<sup>8</sup> Forrester Consulting, „The Total Economic Impact of HPE GreenLake“, Juni 2020.

<sup>9</sup> IDC-Fachbeitrag, „The Business Value of HPE GreenLake Management Services“, Januar 2020.